

## Waterstop-RX®

Hidroizoliacinės tarpinės *Waterstop-RX®* skirtos horizontalių bei vertikalų technologinių ar konstrukcinių siūlių gelžbetoninėse konstrukcijose sandarinimui, taip pat inžinerinių komunikacijų ir betono masyvo sandūrų hermetizavimui. Tarpinės skerspjūvis yra stačiakampio formos, ji gaminama iš gamtinio natrio bentonito (75%) ir butilkaučiuko (25%).

*Waterstop-RX®* juosta klojama ant išbetonuoto ir sukietėjusio betoninio elemento, prieš pradedant sekanti betonavimo etapą. Tokiu būdu sandarinimo juosta atsiduria pačiame betoninės konstrukcijos viduje. Sandarinimo efektas pasiekiamas dėka bentonito mažo laidumo vandeniui ir jo savybės, gavus drėgmės, žymiai didinti savo tūrį. Uždaroje erdvėje ši medžiaga virsta vandeniui nelaidžiu geliu, visiškai užkertančiu kelią drėgmės migracijai.

### Privalumai:

- Dėl savo plastiškumo juosta lengvai pasiduoja lankstymui ant bet kokio betono profilio.
- Juostos sandūrose nereikia atlikti suvirinimo darbų, kaip naudojant PVC juostas, galai sujungiami tiesiog juos suglaudus, tai sutaupo laiką ir darbo kaštus.
- Sustabdo vandens migraciją pro siūlę tiek išilgine tiek skersine kryptimis, evelkyvus iki 70m hidrostatinio spaudimo.
- Užkemša visas aplinkinio betono poras ir plyšius.
- Gali būti naudojamas, esant bet kokiai temperatūrai.
- Siūlė išlieka hermetiška, veikiant net 70m vandens stulpui.
- BBA patvirtinimas

### Naudojimas:

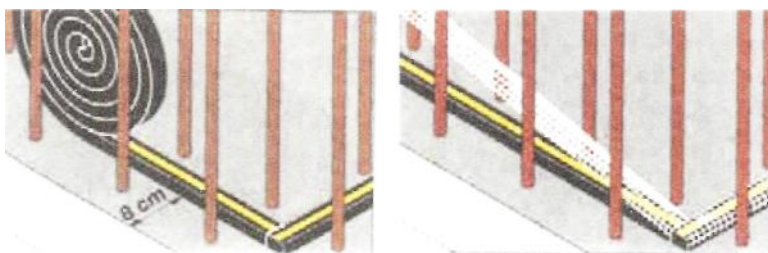
*Waterstop-RX* naudojamas siūlių, susidarantių betonavimo pertraukos metu, sandarinimui;

Senų ir naujai betonuojamų elementų sandūrose;

Ant nereguliaraus paviršiaus;

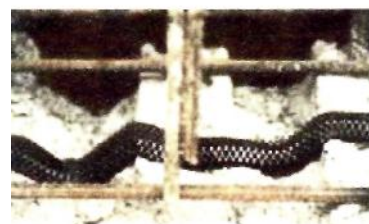
Aplink įbetonuotus vamzdžius ir pan.

*Waterstop-RX®* gali būti naudojamas tiek esant hidrostatiniam slėgiui, tiek jam neveikiant. Prieš juostos montavimą nuimamas nuo sulipimo apsaugantis popierius. Kad tarpinė nepasislinktų betonuojant, ji pritvirtinama prie pagrindo, naudojant specialų metalinį tinklėlį.



### Savybės:

Skerspjūvio matmenys, mm	20x25
Juostos ilgis viename rulone, m	5
Masė, kg/m	0,74
Rulonų kiekis pakuotėje, vnt	6
Pakuotės masė, kg	23
Juostos ilgis pakuotėje, m	30
Tūrio padidėjimas laisvoje padėtyje, %	400
Naudojimo temperatūros ribos, °C	-15-+50



**Waterstop-RX® Techniniai duomenys :**
**Cheminė sudėtis:**

Medžiaga	Testo metodas	Waterstop-RX® rezultatai
Butilkaučiuko angliavandenilis (% nuo svorio)	ASTM D-297	24.9%
Bentonitas	SS-S-210-A	75.0%
Laki medžiaga	ASTM D-6	mažiau 1%
Pastaba neturi asbesto pluošto arba bitumo		

**Fizikinės savybės:**

Savybė	Testo metodas	Waterstop-RX® rezultatai
Santykinis svoris	ASTMD-71	1.57
Minkštėjimo temperatūra	ASTM D-30	nėra
Penetracija	ASTMD-217	
	150 GTL	58
	300 GTL	85
Užsiliepsnojimo temperatūra	ASTM D93.97	185°C
Maksimalus spaudimo dydis	Hidrostatinio spaudimo testas	70 m (7 bari)
Pagreitintas senėjimas	(Mechaninė krosnis 4 valandos prie 100°C)	Turėjo 90% kietų medžiagų
Srauto pasipriešinimas	(20 mm viršutinė siūlė buvo kontroliuojama iki 57°C 7 dienoms)	Nėra srauto
Laikymo trukmė		Nenustatyta
Adhezija betonui		Mechaninis pritvirtinimas /adhezinis
Panaudojimo temperatūra		-15°C iki +52°C
Serviso temperatūra		-40°C iki +100°C

**Apribojimai:**

- \* Ten kur *Waterstop-RX®* naudojamas potencialiai užteršto vandens/ grunto sąlygomis, prašau prieš naudojimą konsultuotis CETCO.
- \* *Waterstop-RX®* apriojamas betono siūlėje ir nenaudojamas ant lanksčių paviršių.
- \* *Waterstop-RX®* atitinkamus lanksčius ilgus negalima ilgam laikui įmerkti į vandenį prieš jų apribojimą.
- \* Jeigu *Waterstop-RX®* išbrinksta 1.50 karto daugiau už pradinį dydį iki įkapsulavimo betone, jis pakeičiamas nauja medžiaga.
- \* *Waterstop-RX®* turi būti minimaliai 75 mm betono dangos iš visų pusių.
- \* *Waterstop-RX®* paprastai nenumatytas naudojimui judančiose siūlėse.

**Transportavimas ir sandėliavimas**

Sandarinio tarpinės transportuojamos kartoninėse dėžėse, ant medinių padėklų, kurie apvynioti polietilenu plėvele. Juostos sandėliuojamos sausoje patalpoje, apsaugotoje nuo drėgmės patekimo.

**Dėmesio:** Juostos *Waterstop-RX®* nenaudojamos deformacinių siūlių sandarinimui.