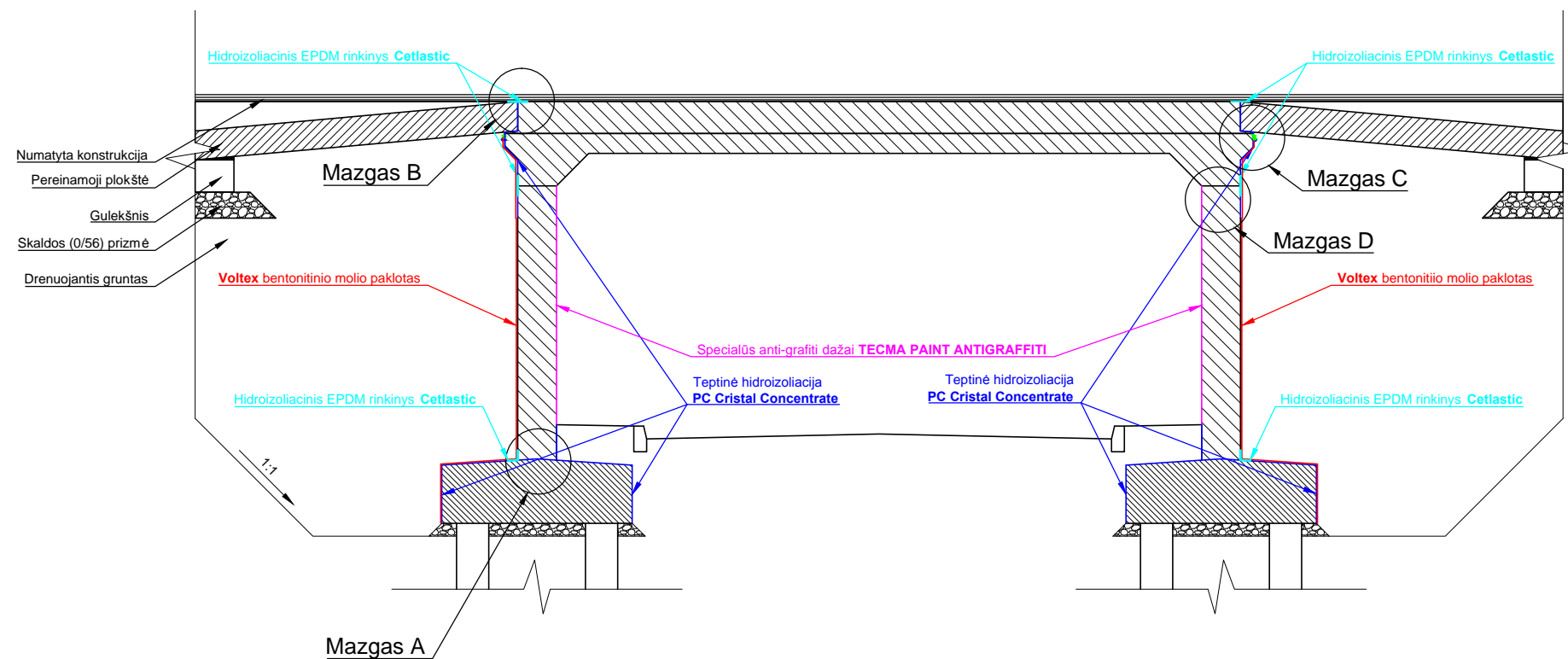


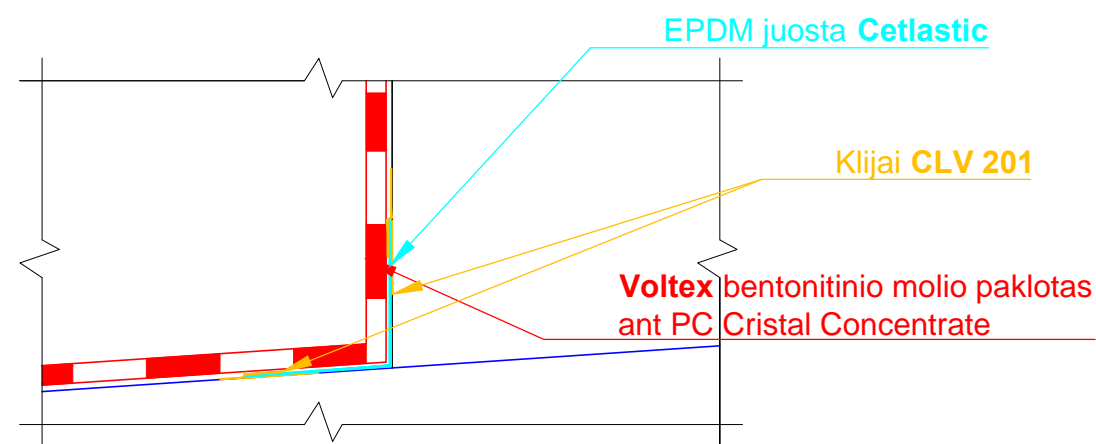
# Pjūvis



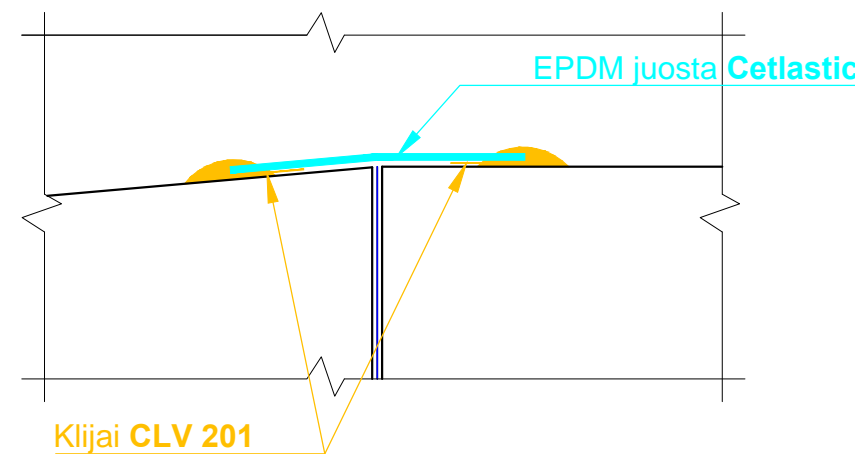
Įrengimas/pastabos:

1. Pamato paviršius visame plote padengiamas teptine kristaline hidroizoliacija **PC Cristal Concentrate** (2 sl.). **PC Cristal Concentrate** dengiamas taip pat ir vidinis sienutės paviršius iki šaligatvio viršaus bei viršutinė išorinė konstrukcijos dalis nuo pat viršaus iki maždaug 50 cm žemiau sandūros tarp sienutės ir pirmosios perdangos (žr. Planą).
2. Pažymetose išorinėse konstrukcijos vietose, tarp pamato ir sienutės, tarp sienutės ir perdangos bei tarp perdangos ir pereinamosios plokštės įrengiama EPDM hidroizoliacinės membranos - deformacinės juostos **Cetlastic** sistema. **Cetlastic** prie paviršių turi būti klijuojamas specialiais klijuojamais sandarikliu **CLV 201** (žiūrėti mazgus A, B ir D).
3. Išorinis sienutės ir pamato paviršius dengiamas bentonitine rulonine hidroizoliacija **Voltex**. **Voltex** užbaigimas viršuje pateiktas mazge C, apatinis tvirtinimas gali būti standartinis (priešaudant). Minimalus rekomenduojamas **Voltex** persidengimas yra 10 cm.
4. Vidinis sienutės paviršius dengiamas vandens garams laidžiais dažais su grafitu apsauga **Tecma Paint Antigrffiti**.
5. Drenažo išdėstymas ir kiekiai turi būti skaičiuojami kiekvienai konkrečiai situacijai atskirai.

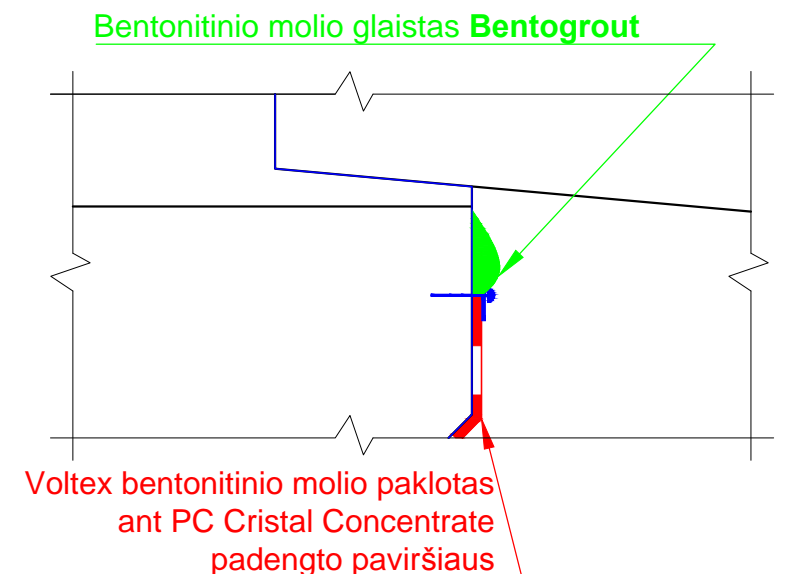
## Mazgas A



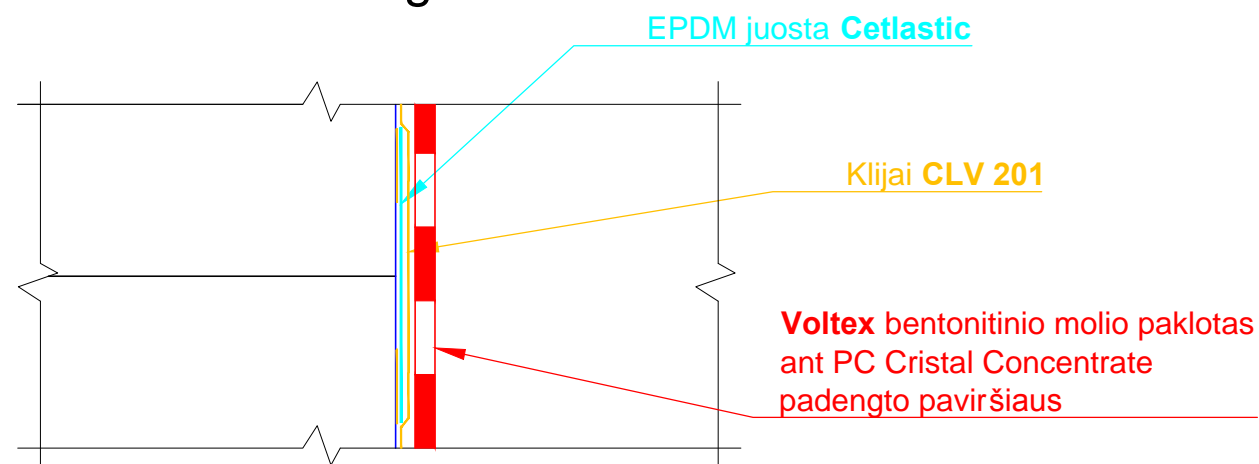
## Mazgas B




## Mazgas C



## Mazgas D



UAB „Mosas“ Birželio 23-iosios g. 5, LT-03206 Vilnius Tel. (8 5) 2610179; Faks. (8 5) 2608355; Mob.: 8-615-57172 www.mosas.lt					Objektas:	
					Brėžinys:	
					Standartinis sprendimas naujo tunelio hidroizoliacijos įrengimui	
Atestato Nr.	Pareigos	Vardas, pavardė	Parašas	Data	LAIDA	
	Projektų vadovas	P. Valutkevičius		2014 10 24		
					LAPAS	LAPU
					1	1