

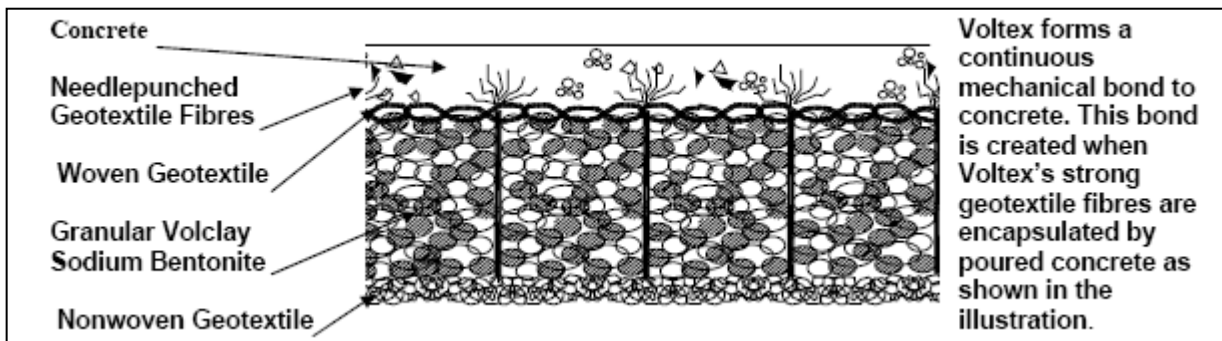
### KAS YRA VOLCLAY® ?

Volclay® natrio bentonitas yra netoksinis, vulkaninės kilmės mineralas, kuris aptinkamas tikrai JAV Juodųjų Kalnų (Black Hills) regione. Gamintojas CETCO specialiu būdu apdoroja Volclay® natrio bentonitą, užtikrindamas maksimalų jo pritaikymą visiems savo hidroizoliaciniams gaminiams.

Volclay® natrio bentonitas užkerta kelią vandens patekimui, suformuodamas tankią vientisą membraną virš vietos, kurioje galimas kontaktas su vandeniu. Specialiu būdu apdorotas Volclay® natrio bentonitas išsiplėtęs iki tam tikros ribos, suformuoja vandeniui nepralaidžią membraną, kuri patikimai tarnauja per visą statinio eksploatacijos laikotarpį.

### KAIP VEIKIA VOLTEX?

Voltex® yra patikimas hidroizoliacinis kompozitinis kilimas, kurį sudaro du polipropileno geotekstilės sluoksniai (vienas austas, kitas neaustas) ir mažiausiai 5,0 kg natrio bentonito vienam kvadratiniam metrui. Du sluoksniai geotekstilės, sujungti specialiu (patentuotu) smūginio susiūvimo metodu, hermetizuoja ir uždaro natrio bentonitą, esantį tarp jų (žiūrėti 1 pav.).



1 pav. - Voltex® kilimo skersinis pjūvis

Voltex® natrio bentonito kilimas yra puiki hidroizoliacija horizontaliems ir vertikaliesiems paviršiams, esantiems po žeme. Įprastai Voltex® naudojamas po betono plokšte ir linijinėse konstrukcijose, o taip pat pertvarose (diafragmos), įrengiamas ant atraminių sienelių, sprausčių polių, gręžtinių pamatų ir betoninių šachtų konstrukcijose.

Voltex® kilimo įrengimas yra greitas ir paprastas. *Tiesiog ištieskite kilimą numatytoje vietoje ir pritvirtinkite!* Voltex® galima tiesti ant galutinai nesukietėjusio betono, faktiškai bet kokiomis oro sąlygomis, nenaudojant grunto ar adhezijos. Voltex® lengvai pjaustomas, todėl yra paprasta formuoti kampus ar šoninius įėjimus. Visais Voltex® panaudojimo atvejais gaunama tinkamos konsistencijos, savaime užsipildanti membrana..

#### • ATSPARUMAS

Volclay® natrio bentonitas esantis Voltex® kilimo viduje yra vienodai pasiskirstęs tarp dviejų ypatingai stiprių (austo ir neausto) geotekstilės sluoksnių. CETCO sukurtas smūginis siuvimas sukabina geotekstilės sluoksnius ir sulaiko bentonito granules tiek prieš Voltex® kilimo klojimą, tiek jo klojimo metu, tiek ir po suklojimo. Geotekstilės sluoksniai taip pat užtikrina kilimo apsaugą nuo aplinkos poveikio ir nuo mechaninių pažeidimų be papildomų apsaugos priemonių.



• **YPATINGAS SUKIBIMAS**

Išlietas ant Voltex® kilimo betonas visu paviršiumi, mechaniškai sukimba su stipriu geotekstilės pluoštu (žiūrėti 1 pav.). Nepriklausomi laboratorijos testai, atlikti vadovaujantis ASTN D-903 (Viršutinio sluoksnio sukibimas su betonu) standartu, nustatė vidutinę 66,7 N/m sukibimo reikšmę. Šis rodiklis reiškia, kad tokio stiprumo mechaninis sukibimas užtikrina, kad Voltex® kilimas neatsiskirs nuo betono įvykus žemės nusėdimui, taip užkirsdamas galimybę vandeniui patekti tarp hidroizoliacijos ir betono.

• **INVESTICIJŲ IR LAIKO TAUPYMAS**

Voltex® kilimas tiesiamas ant tinkamai paruoštos (suplūktos) sankasos, todėl *nereikia lieti specialaus, tvirto ir idealiai lygaus pagrindo.*

Kilimas yra elastingas, todėl *tinka įrengimui ant nelygių paviršių.*

Voltex® kilimo siūlės, užleidžiant vieną ruloną ant kito, *nereikalauja kruopštaus kiekvienos susidariusios raukšlės ar oro kišenės išlyginimo.*

Voltex® kilimą galima tiesti iškart po betonavimo formų nuėmimo, todėl *nereikia laukti visiško betono sukietėjimo.*

Voltex® kilimo įrengimas *nereikalauja specialiai apmokytų, brangiai kainuojančių klotėjų.*

• **PATIRTIS**

CETCO Statybinės Hidroizoliacijos Padalinio gaminiai jau virš 30 metų naudojami paslėptos hidroizoliacijos srityje. Per šį laikotarpį, *daugiau nei 1 000 000 m<sup>2</sup>* Voltex® kilimų įrengta daugelyje prestižinių objektų visame pasaulyje. Pasirinkę CETCO, kaip vienintelio tiekėjo galimybes, jūs užsitikrinsite pilnai integruotą hidroizoliacinę sistemą su geriausiomis eksploatacinėmis savybėmis.

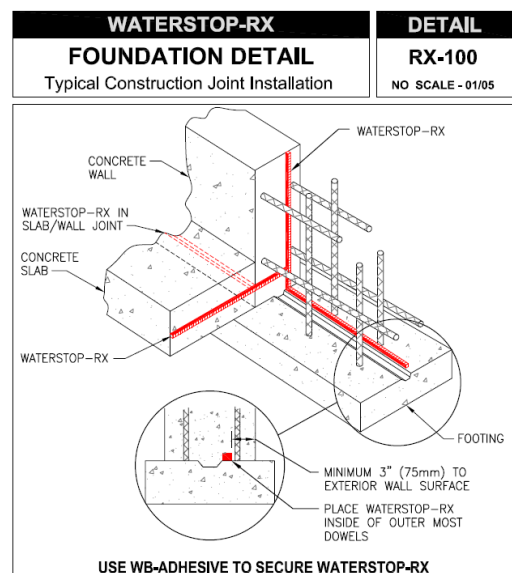
• **PAPILDOMOS PRIEMONĖS**

**Bentoseal®** - natrio bentonito masė, naudojama užtaisymams aplink skverbtis, kampinėse sandūrose ir užbaigimo vietose.

**Hydrobar Tubes®** - tirpstantis vandenyje sausas užpildas su Volclay® bentonitu, naudojamas pagrindo/sienos susikirtimo vietose.

**Volclay®** granulės – grynos Volclay® bentonito granulės naudojamos sausos arba kaip pasta (sumaišius su vandeniu) konkrečiose vietose, reikalaujančiose papildomos apsaugos.

**Waterstop-RX®** - pagaminta bentonito pagrindu statybinių siūlių sandarinimo juosta, naudojama aplink skverbtis ir taikomose statyboje jungtyse.

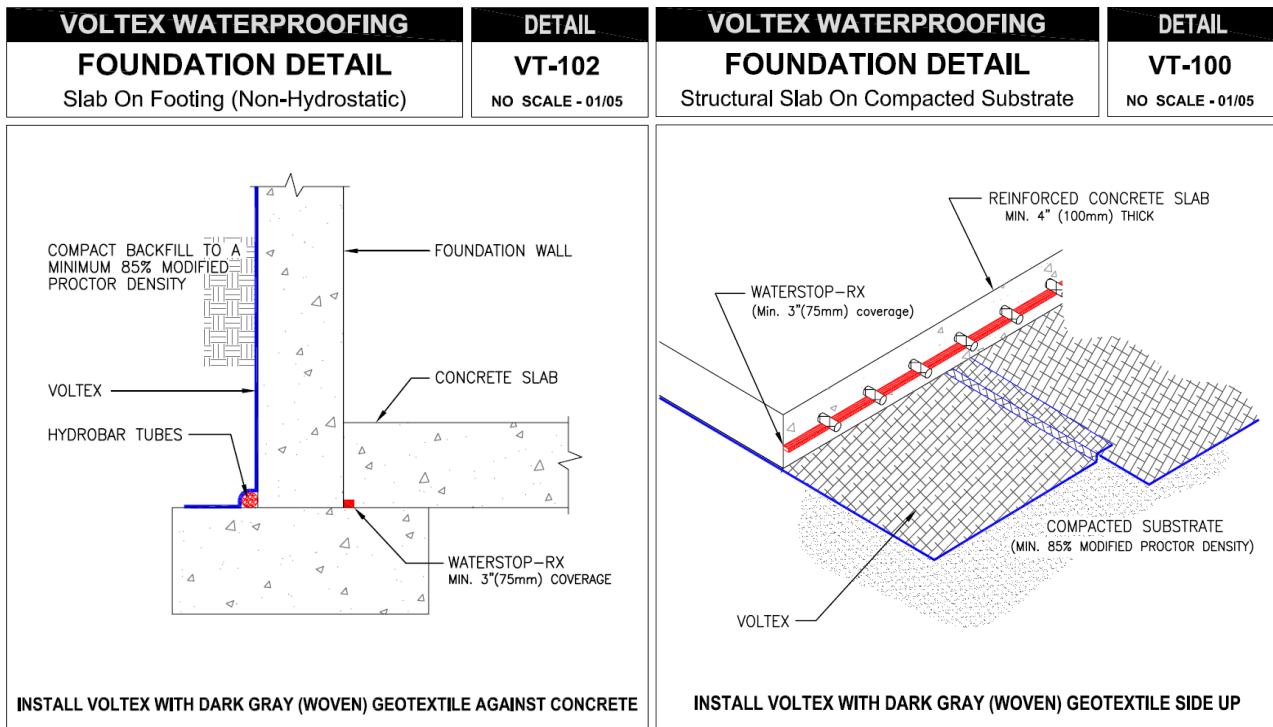


• **APRIBOJIMAI**

Voltex® nėra skirtas neapsaugotam antžeminiam ir/ar neapribotam hidroizoliacijos taikymui. Jei gruntiniai vandenys yra stipriai rūgštingi, šarmingi arba laidūs elektrai 2,500 μmos/cm ar daugiau, vandens mėginiai turi būti pateikti gamintojui, suderinamumo lygio nustatymui.

Voltex® yra skirtas naudojimui uždaroje betono konstrukcijoje po gelžbetonio sluoksniu (min. 100 mm storis) ir sienų (min. 150 mm storis) hidroizoliacijai išorėje, užtikrinant tinkamai sutankintą pagrindą esantį po betono plokšte.

Voltex® nėra skirtas kompensacinių siūlių hidroizoliacijai.



**Voltex® deklaruojamos techninės savybės**

Eil. Nr.	Savybės apibūdinimas	Matavimo vienetai	Tyrimo metodas	Reikšmė
1	Bentonitinio molio granulometrija	mm	-	0-3
2	Dygsnių kiekis suaudžiant geotekstiles	vnt.	-	100 000
3	Montmorilonito kiekis gaminyje	%	-	≥90
4	Smėlio ir organikos kiekis gaminyje	%	-	≤10
5	Gaminio masė*	g/m <sup>2</sup>	EN 14146	≥ 5300
6	Bentonitinio molio masė gaminyje*	g/m <sup>2</sup>	EN 14147	≥ 5000
7	Apkrauto gaminio storis ±10% 2 kPa 20 kPa 200 kPa	mm	EN 9863-1	8,1 7,2 6,3
8	Atsparumas tempimui -skersai -išilgai	kN/m	EN ISO 10319	≥ 10,0 ≥ 10,0
9	Atsparumas pradūrimui (CBR metodas)	kN	EN ISO 12236	≥ 1,8
10	Atsparumas pradūrimui	kg	ASTM D 4833	61,3 kg
11	Atsparumas prakirtimui (krentančio konuso testas), skylės skersmuo	mm	EN ISO 13433	≤ 10
12	Tekstilių atskiriamasis stipris	N/m	ASTM D 6496	≥ 400
13	Viršutinio sluoksnio sukibimas su betonu	N/m	ASTM D 903	66,7
14	Kompozitinės hidroizoliacijos filtracijos koeficientas. kv	m/s	ASTM D 5887	≤ 1,0x10 <sup>-11</sup>
15	Vandens laidumas	(m <sup>3</sup> /m <sup>2</sup> )/s	ASTM D 5887	≤2.0x10 <sup>-09</sup>
16	Atsparumas hidrostatiniam vandens slėgiui	m	ASTM D 5385	70,2
17	Žemos temperatūros poveikis lankstumui	C°	ASTM D 1970	be poveikio iki -32

**Voltex® Gaminio galimi matmenys ir masė**

Rulono matmenys ..... 1,1m x 5,0m / 2,5m x 10,0m / 5,0m x 40,0m  
Rulono svoris ..... 34,5 kg / 150 kg / 1200 kg