

# VOLTEX hidroizoliaciniai paklotai

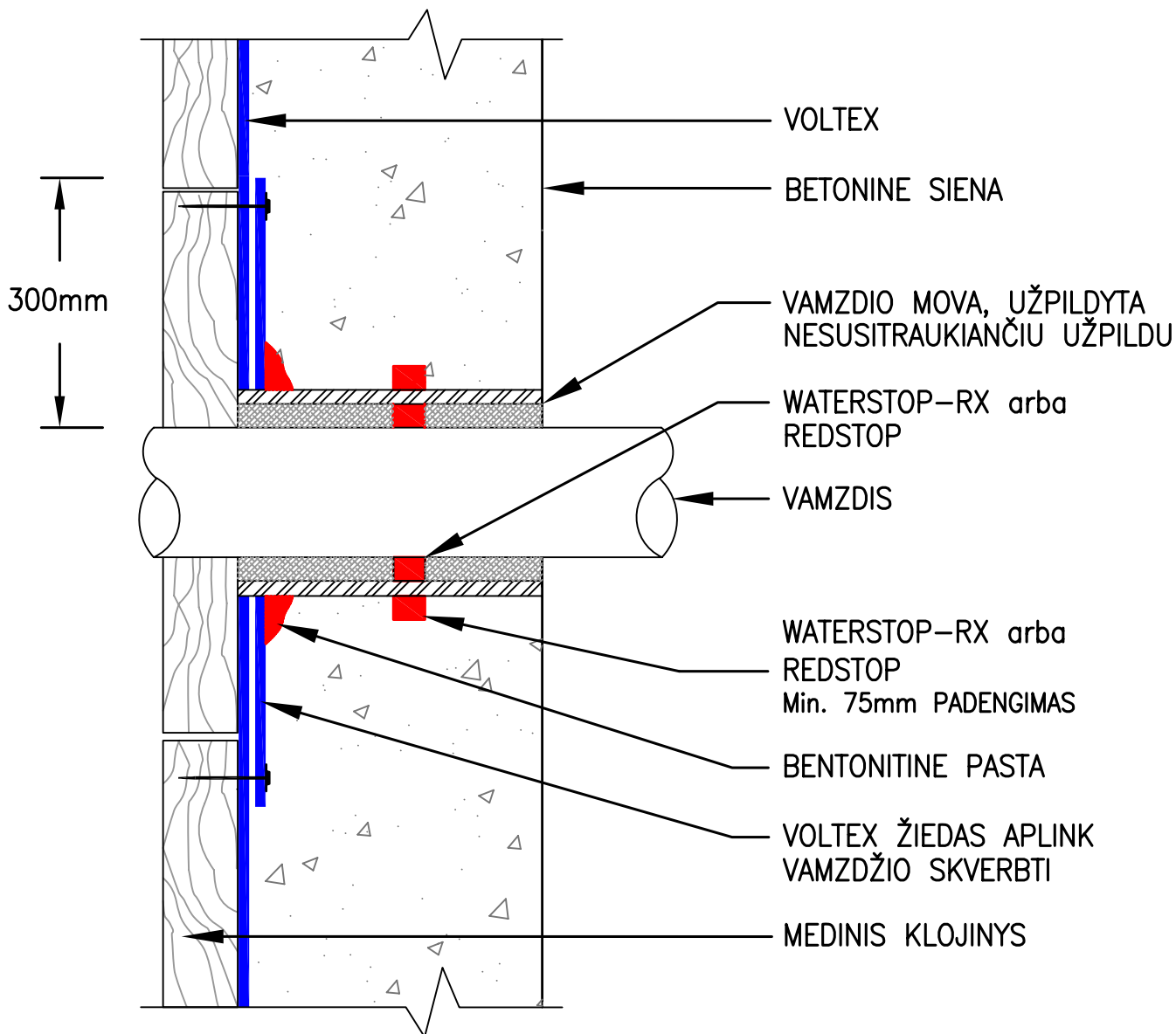
## SIENOS DETALĖ

Vamzdžio su mova skverbtis

# MAZGAS

## VT-310

NE PAGAL MASTELĮ - 01/05



**VOLTEX GLAUDŽIAMAS PILKĄJA (AUSTINE) GEOTEKSTILĖS PUSE PRIE BETONO.**

Ši informacija pagrįsta teisingais ir tiksliais duomenimis bei žiniomis. Informacija pateikiama vartotojo svarstymui ir tikrinimui, tačiau CETCO neatsako už pasiektus rezultatus ir neprisiima jokios atsakomybės už šios informacijos panaudojimą. Informacija gali būti keičiama be įspėjimo. Prašome susisiekti su CETCO dėl bet kokių klausimų ar nukrypimų nuo šios informacijos. CETCO hidroizoliaciniai gaminiai nėra gaminiai, skirti išsiplečiantiems sujungimams. Pastarieji turėtų būti sandarinami tik su tam skirtomis medžiagomis.

**CETCO®**

**BUILDING MATERIALS GROUP**

1500 West Shure Drive Arlington Heights, IL 60004-1440 USA  
tel (847) 392.5800 fax (847) 506.6195 <http://www.cetco.com>  
(800) 527.9948