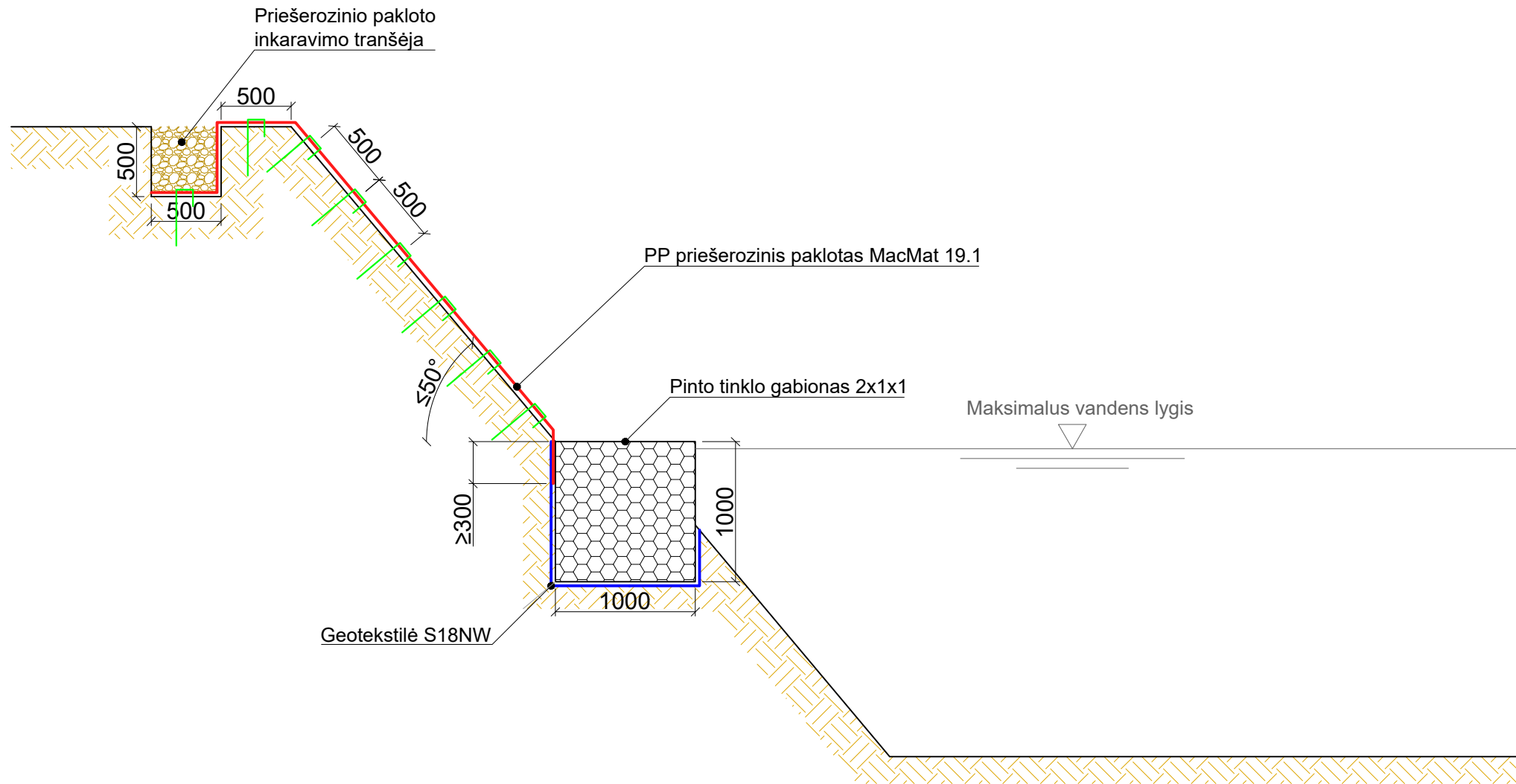
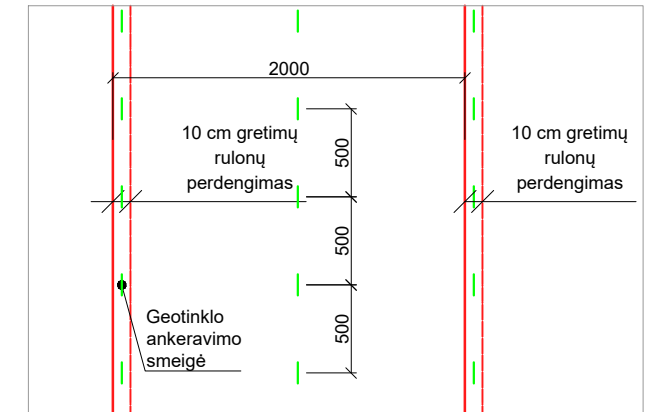


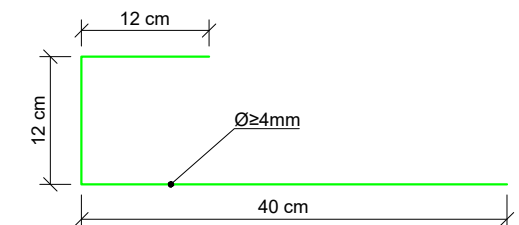
Šlaido stiprinimo schema



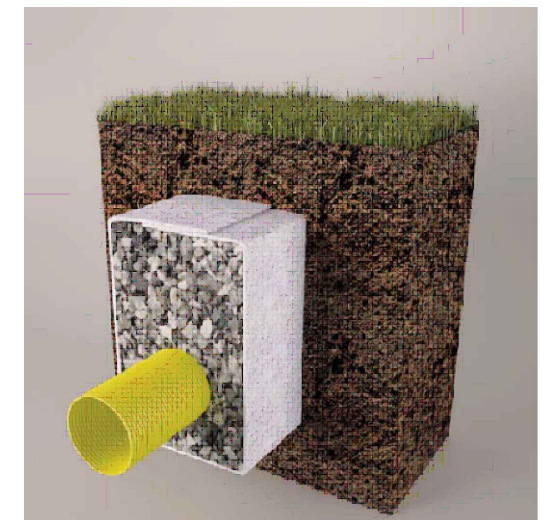
Persidengimų tvirtinimo schema



Tvirtinimo smeigė



Inkaravimo - drenažinė tranšėja



Pastabos ir bendrosios įrengimo rekomendacijos:

- Prieš klojant geotinklą reikia išlyginti šlaito paviršių nuo akmenų, medžių šaknų, paties grunto iškilimų. Geotinklas turi būti klojamas tolygiai ant paruošto pagrindo. Jeigu klojimo metu atsiranda raukšlių ar klosčių, jas nedelsiant reikia pašalinti ir užtikrinti, kad jos daugiau neatsirastų. Paklotas geotinklas gali būti pratemptas ar papildomai prismaigstytas, kad užpildant gruntu jis nebūtų atsileidęs.
- Geotinklas inkaruojamas tranšėjoje šlaito viršuje bei smeigėmis šlaito paviršiuje. Inkaravimo tranšėjos matmenys priklauso nuo konkrečios situacijos, tačiau bendruoju atveju ji gali atrodyti taip, kaip pateikta brėžinyje. Tikslus reikalingas smeigių skaičius priklauso nuo projekto situacijos, tačiau bendruoju atveju reikia įrengti ne mažiau, kaip 4 smeigės vienam kvadratiniam metrui geotinklo. Galimi smeigės išmatavimai pateikti brėžinyje, rekomenduojama jas gamintis iš ≥ 4 mm storio cinkuotos vielos.
- Gretimi rulonai, žemyn nuo šlaito (vertikaliai) turi būti perdengiami ≥ 10 cm. Jei reikalinga įrengti horizontalius persidengimus, jie turi būti ne mažesni nei 30 cm, aukščiau esantį ruloną užleidžiant ant viršaus, horizontaliuose persidengimuose taip pat būtina įrengti smeiges (ne mažiau nei 50 cm atstumu). Jei sintetinis paklotas įrengiamas tekančiame vandenyje, vertikalūs persidengimai turi būti ne mažesni nei 15 cm, formuojama vandens tekėjimo kryptimi. Vandenyje smaigstoma irgi ne rečiau nei 50 cm.
- Priklausomai nuo paties šlaito grunto, užpilamo derlingo grunto storis gali svyruoti tarp 5 ir 15 cm, reikia jį išlaikyti kuo vienodesnį visame plote. Konkrečiame projekte rekomenduojau po paklotu pilti 10 cm, o ant jo 5 cm storio juodžemio sluoksnį, nes pagrindai molingi, o neįrengus pakankamo derlingo grunto sluoksnio, žolė gali "šusti". Apsėjimas detalizuotas 5 punkte. Rekomenduojama užpylimą vykdyti iš apačios į viršų, dirbti reikia atsargiai, grunto paskleidimą vykdyti galima naudojant grėblį ar panašius įrankius. Jokiu būdu negalima formuoti didelių grunto krūvų tiesiai ant pakloto, taip pat draudžiama ant jo lipti žmogui ar kitaip nenumatyti jį veikti. Konkrečiame projekte dėl šlaitų statumo rekomenduojau rinktis 2,3 kN/m tempiamojo stiprio, 19 mm storio priešerozinį paklotą MacMat 19.1.
- Sėklų kiekis ir tipas turi būti parenkamas specialisto. Sėją rekomenduojama vykdyti per du kartus: 2/3 sėklų pasėjamos prieš pakloto įrengimą ar jo užpylimą gruntu, likusi dalis - užpylus paklotą. Sėklų dygimą paspartinti galima dažniau laistant vandeniu, tačiau reikia vengti stiprių vandens srovių susidarymo.
- Atvejais, kai šlaito apačia papildomai tvirtinama gabionu, pirmiausiai suformuojama reikalinga šlaito geometrija, įrengiamas priešerozinis paklotas, tada geotekstilės pagrindas (rekomenduojau S18NW), pats gabionas ir tada vykdomas užpylimas.
- Pinto gabiono šešiakampės akutės didžiausias matmuo yra 10 cm, reikia atkreipti dėmesį į tai, pasirenkant jo užpildą.
- Jei bijoma paviršinio vandens poveikio, rekomenduojau inkaravimo tranšėjoje kartu įrengti ir vandens surinkimo ir nuvedimo sistemą, jos schema pateikta brėžinyje.

UAB „Mosas“ Birželio 23-iosios g. 5, LT-03206 Vilnius Tel. (8 5) 2610179; Faks. (8 5) 2608355; Mob.:8-655-00956 www.mosas.lt					Objektas: ŠLAITŲ EROZIJOS STABDYMAS
mosas					Brėžinys: ŠLAITAS SU VANDENIU, SU GABIONU
Atestato Nr.	Pareigos	Vardas, pavardė	Parašas	Data	Brėžinio numeris: SLA GAB 09 01
	PV	D. Urbanas		2022 05 27	