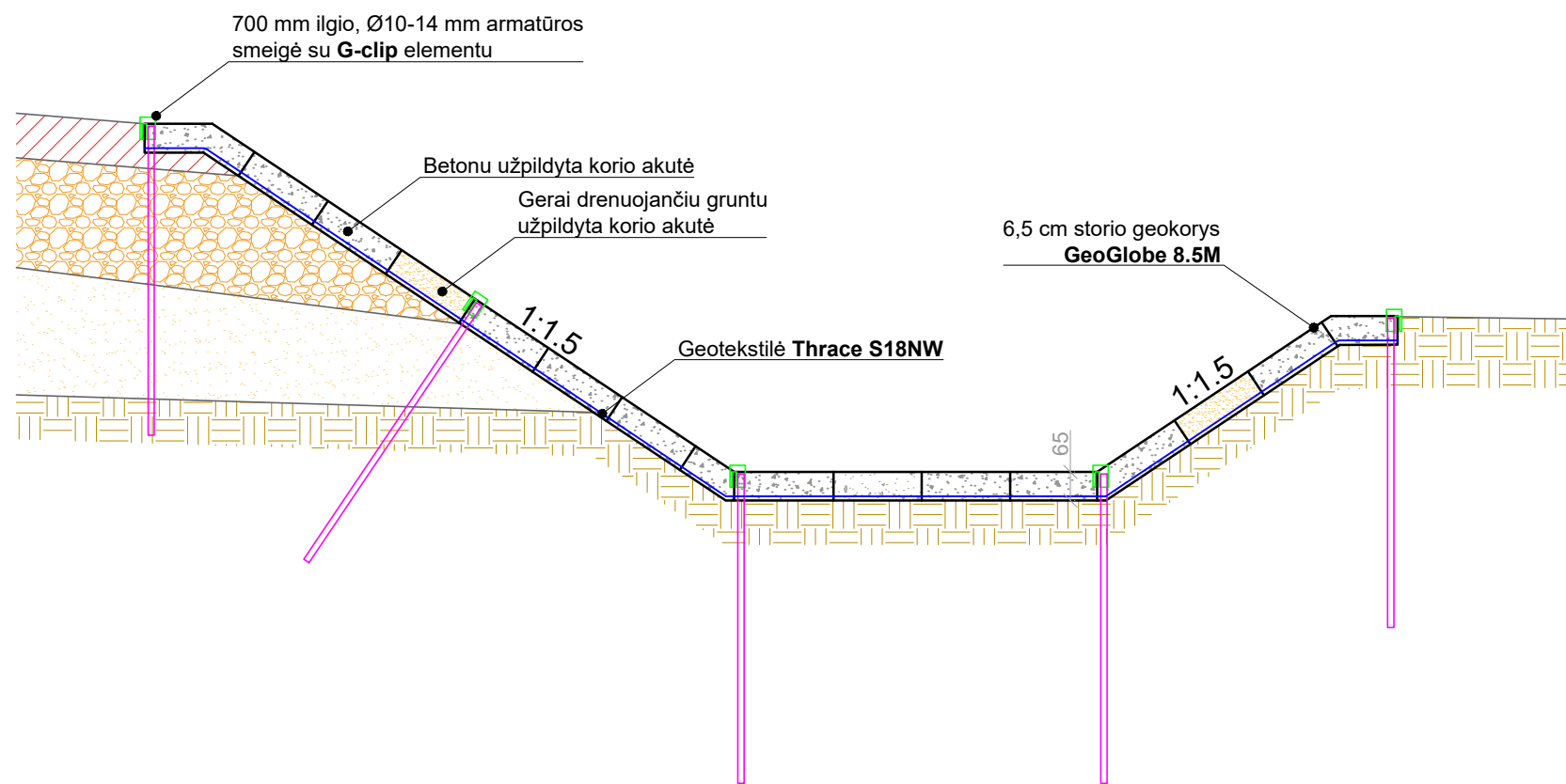
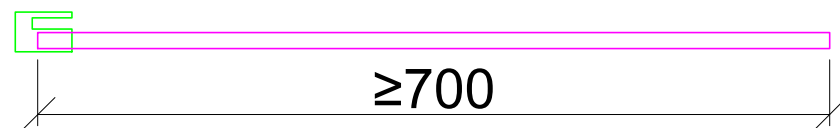


Melioracinio griovio apsauginio sluoksnio įrengimas panaudojant geokorį GeoGlobe užpildytą betonu



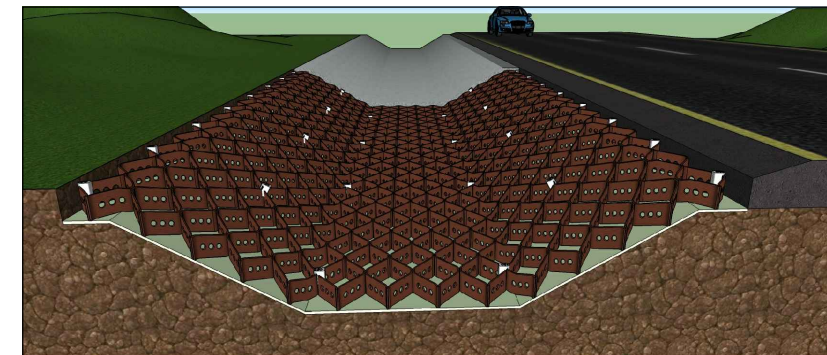
Smeigės schema



GeoGlobe geokorio jungimo elementai



Įrengto geokorio iliustracija



G-clip elementas




Betonu ir dren. grunto tarpais užpildytas geokorys GeoGlobe



Pastabos, bendrosios įrengimo rekomendacijos:

1. Esamas paviršius turi būti kiek įmanoma išlydintas ir, jei įmanoma, patankintas. Nuo jo turi būti pašalinti visi geotekstilės pažeidimus sukelti galintys dariniai.
2. Išlyginys griovio paviršių, klojama bent 200 g/m², 18/18 kN/m tempiamojo stiprio neaustinė 100% PP geotekstilė **Thrace S18NW**.
3. Geokorys klojamas pagal bendrąsias gamintojo GeoGlobe įrengimo rekomendacijas, rekomenduojama koriai kloti ir kanalo apačią, tai padės švengti suirimo/nučiuožimo. Platesnės geokorio įrengimo rekomendacijos užpildant betonu pateiktos kaip priedas.
4. Išskleistas geokorys prie šlaitų paviršiaus tvirtinimas smeigėmis iš bent jau 70 cm ilgio Ø10-14 mm armatūros strypų su specialių **GeoGlobe G-clip** elementu (žr. smeigės schemą), išlgai rekomenduojama smaigstyti bent kas 1 m žingsniu. Rekomenduojama klojimą vykdyti nuo aukščiausio šlaito paviršiaus žemyn. Geokorio aukštis turi būti ne mažesnis nei tikėtinas vandens pakilimas. Konkrečioje situacijoje rekomenduojama rinktis bent 6,5 cm storio geokorį **GeoGlobe 8.5 M**.
5. Kadangi zona yra pasikartojančiai užliejama vandeniu ir veikiama ledonešio, kuris ardo kanalo šlaitus ir, galimai, pačią sankasą, geokorio akučių užpildymui rekomenduojama rinktis betoną.
6. Lengvesniam darbui ir patikimesniam įrengimui, rekomenduojama pildyti ne visai šlapiu, o jau pradžiūvusiu betonu. Tokios konsistencijos jis turės mažesnę tikimybę nutekėti. Užpildymas betonu atliekamas iš viršaus žemyn, tačiau tą vykdyti reikia itin atsargiai, kad nebūtų pažeistas korys ir jo tvirtinimo elementai. Pylimui galima naudoti įprastą betono pumpą, tik reikia tinkamai skirstyti kiekius. Betonu korys pildomas iki pat jo akučių viršaus, o jei nuolydis, leidžia ir šiek tiek daugiau.
7. Kad nesusidarytų hidrostatinis slėgis ir vanduo bei oras turėtų lengvą "išėjimą", rekomenduojama geokorio akutes tam tikru intervalu (konkrečioje situacijoje bent kas 2 metrus) užpildyti gerai drenuojančiu gruntu, pvz. smėlio žvyro mišiniu. Žr. iliustraciją.

UAB „Mosas“ Birželio 23-iosios g. 5, LT-03206 Vilnius Tel. (8 5) 2610179; Faks. (8 5) 2608355; Mob.: 8-655-00956 www.mosas.lt				Objektas: ŠLAITŲ EROZIJOS STABDYMAS	
				Brėžinys: MELIORACINIO GRIOVIO ŠLAITAI	
Atestato Nr.	Pareigos	Vardas, pavardė	Parašas	Data	
	PV	D. Urbanas		2022 05 27	
				Brėžinio numeris: SLA GLO 07 01	