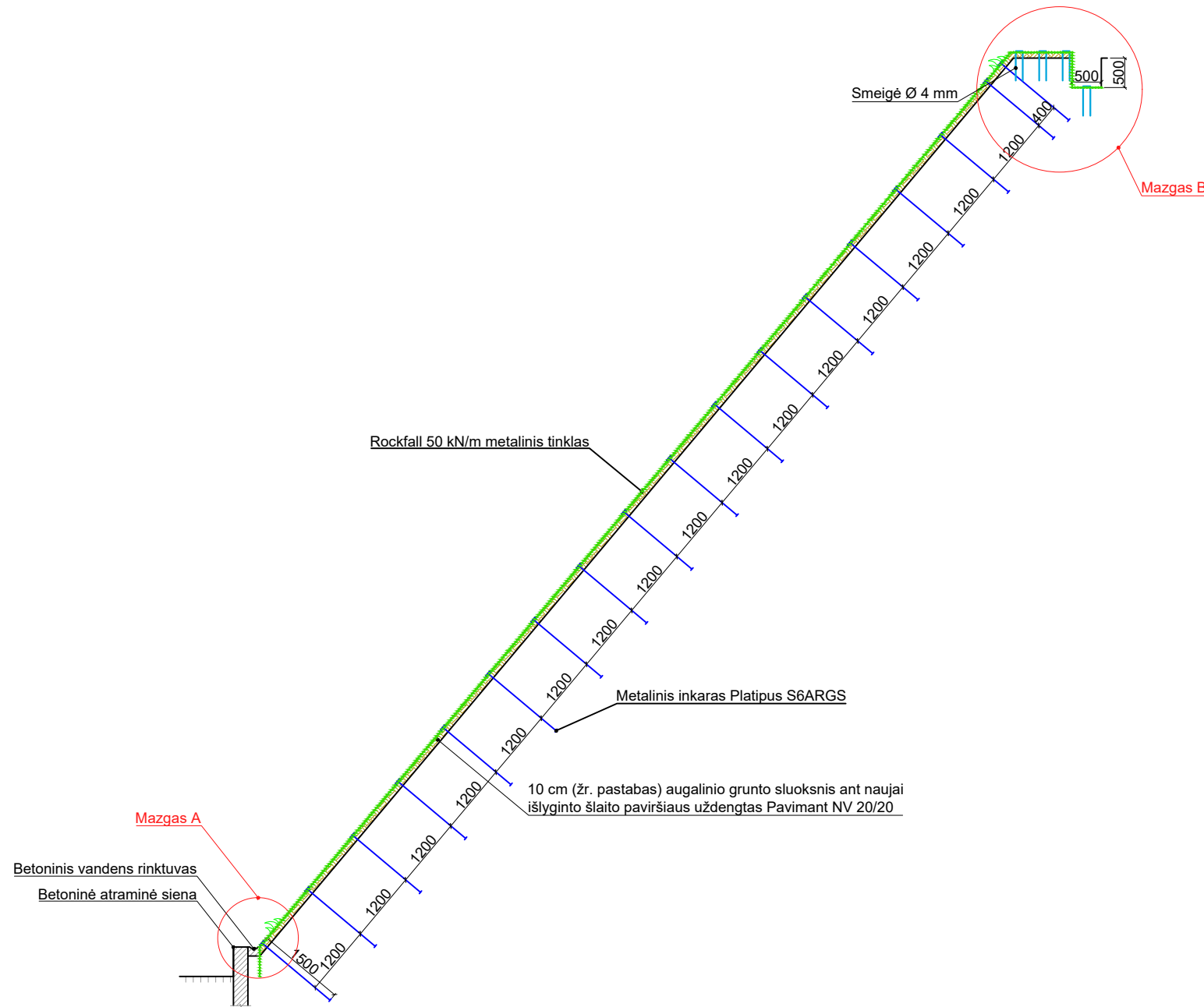
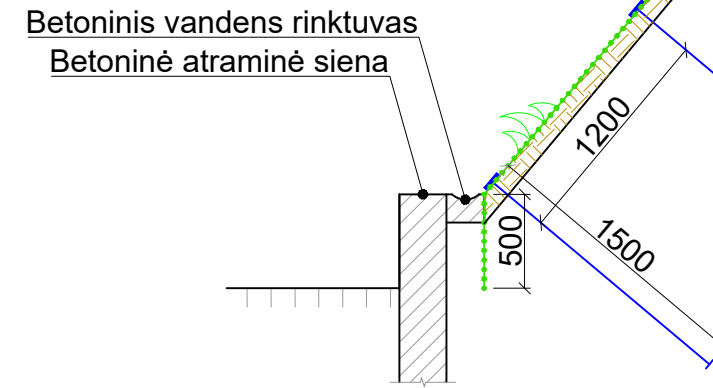


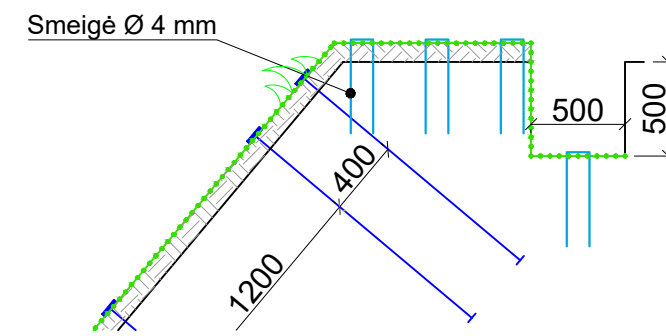
Šlaito schema M 1:100



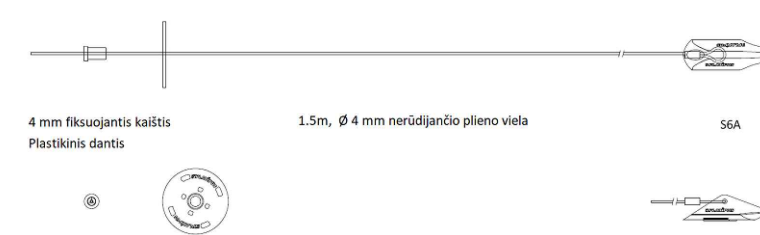
Mazgas A



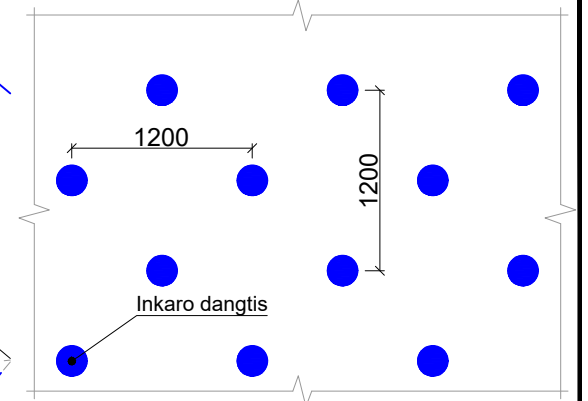
Mazgas B



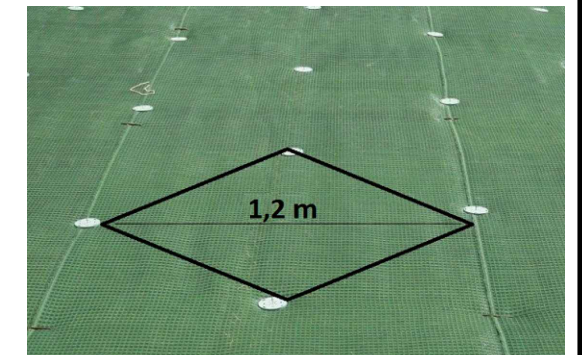
Inkaro schema



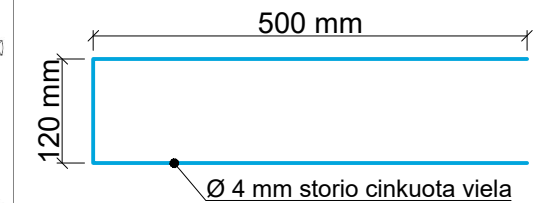
Inkarų išdėstymo schema



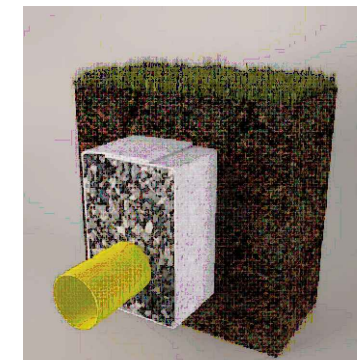
Inkarų išdėstymo pavyzdys



Vielos smeigė



Inkaravimo-drenažinė tranšėja



Inkaro dangtis



Pastabos, bendrosios įrengimo rekomendacijos:

1. Pašalinamas senas pešerozinis paklotas. Šlaitas kiek įmanoma išlyginamas, duobės užpilamos augaliniu gruntu, kalneliai - nulyginami. Naujai pilamo derlingo grunto galimybė ir storis turi būti numatyti pašalinus medžiagas ir išlyginus šlaitą. Jei tokia galimybė yra, rekomenduojama užpilti 10-15 cm naujo juodžemio ir jį apsėti vejos sėklomis.
2. Renkantis vejos sėklas, rekomenduojama pasitarti su srities specialistais.
2. Paruošus šlaitą geotinklo klojimui, paruošiama jo inkaravimo tranšėja, kaip nurodyta mazge B. Geotinklas turi būti klojamas ant lygaus paviršiaus, vyniojant nuo viršaus žemyn ir inkaruojant pagal mazge B nurodytą schemą, rekomenduojama gretimus jo kraštus vertikaliai perdengti bent po 15-20 cm ir stengtis inkarus įrenginėti persidengime, jei tai nėra įmanoma, galima naudoti paprastas vielos smeiges, tikslus jų skaičius turi būti nustatomas pagal situaciją, tačiau rekomenduojama naudoti bent 4 vnt/m², tačiau pažymėtina, kad persidengimai turi būti sutvirtinti. Jeigu klojimo metu atsiranda raukšlių ar klosčių, jas nedelsiant reikia pašalinti ir užtikrinti, kad jos daugiau neatsirastų. Paklotas geotinklas gali būti pratemptas ar papildomai prismaigstytas nurodytomis vielos smeigėmis.
3. Gamintojo rekomenduota inkarų išdėstymo schema pateikta brėžinyje. Rekomenduojama ja remtis. Inkarų įrengimo rekomendacijos pateikiamos atskirai.
4. Apatinis laisvas geotinklo galas turi būti įkastas bent 30-50 cm nuo žemės (atraminės sienutės) paviršiaus.
5. Dėl paviršinio vandens poveikio mažinimo, rekomenduojama viršutinę inkaravimo tranšėją panaudoti ir vandens surinkimo funkcijai atlikti. Schema pateikta paveiksle.
6. Dėl sprendinio atitikimo konkrečiam projektui ar dėl specifinio sprendimo paruošimo rekomenduojama kreiptis atskirai

UAB „Mosas“ Birželio 23-iosios g. 5, LT-03206 Vilnius Tel. (8 5) 2610179; Faks. (8 5) 2608355; Mob.: 8-655-00956 www.mosas.lt				Objektas: ŠLAITŲ EROZIJOS STABDYMAS	
Atestato Nr.				Brėžinys:	
Pareigos		Vardas, pavardė		Data	
PV		D. Urbanas		2022 05 27	
				Brėžinio numeris: SLA PLA 08 01	